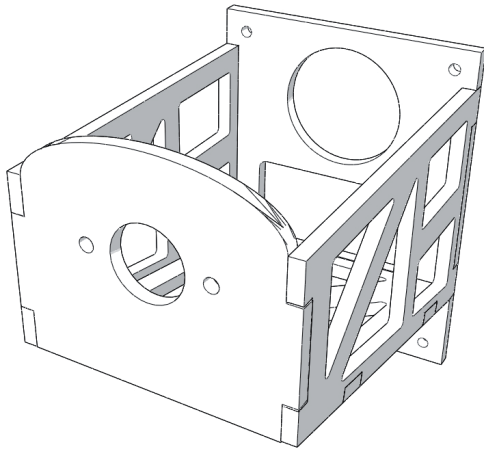
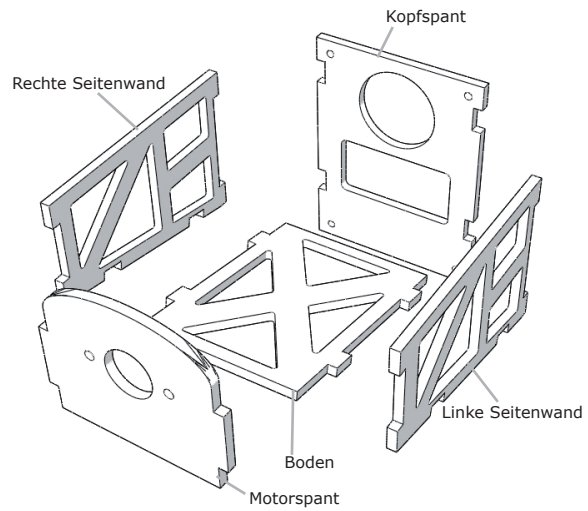


Motorträger Charivari

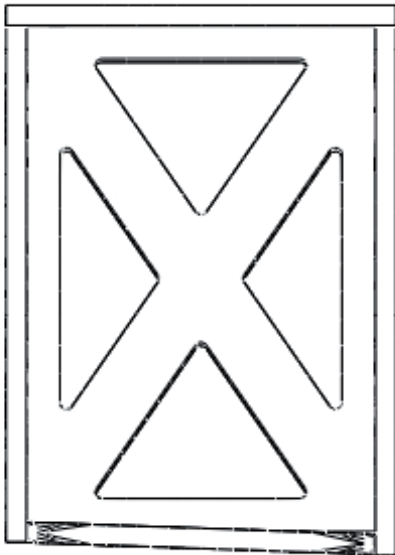


Vorbemerkung:

Der eigentliche Motorspant ist leicht schräg eingebaut.



Kopfspant



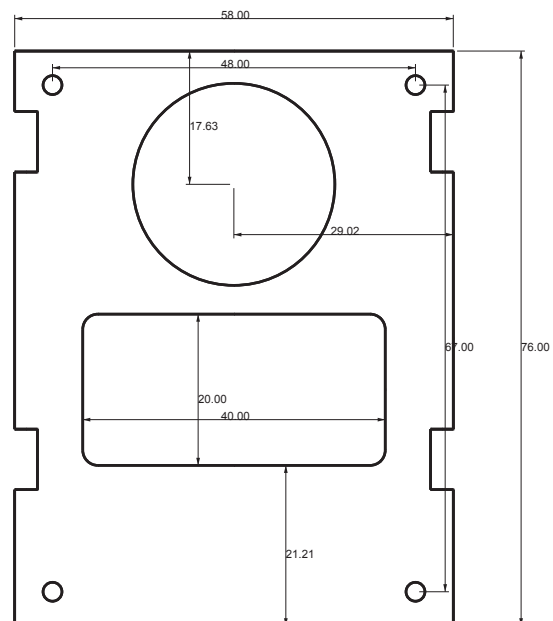
Motorspant

Sicht von oben.

Material: 3 mm Pappelsperholz, 3-5fach oder vergleichbares Material in 3 mm.

Kopfspant

Zapfen bei Bedarf. Bei schwächeren Motorisierungen kann auch stumpf gut geklebt werden (2K Epoxy).



Die Runde Bohrung oben ist kaum notwendig, dient hier als Kennzeichnung des Zentrums der Propellerachse. Die untere, eckige Aussparung dient der Kabeldurchführung in den Rumpf.

Sales, support, service and marketing

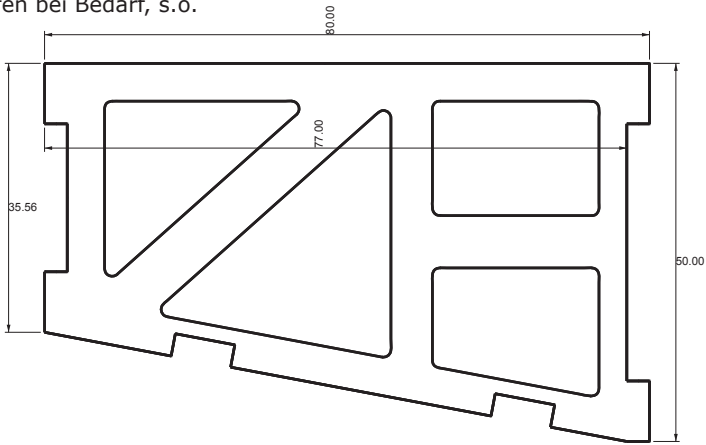
Wolfgang S. Nitschmann
 Offenauer Weg 19
 Bokholt Hanredder 25336
 Germany
 Tel +49 4121 700800
 info2@wsn-aero.com
 www.wsn-aero.com



US and UK office
 © wolfgang s. nitschmann 2009

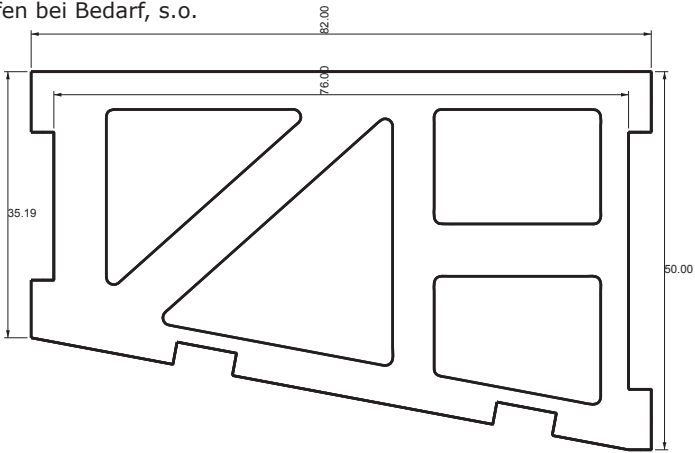
Rechte Seitenwand

Zapfen bei Bedarf, s.o.



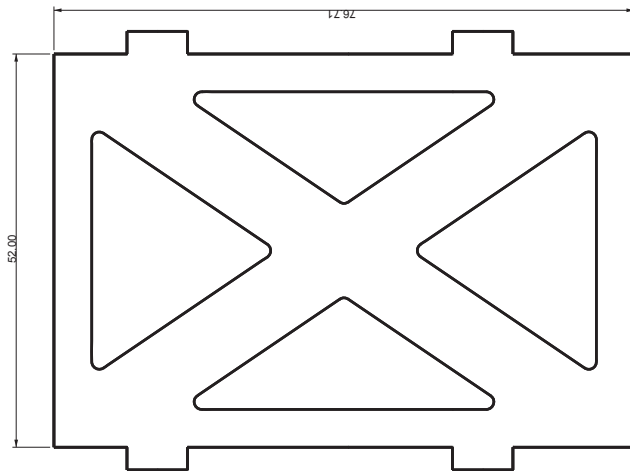
Linke Seitenwand

Zapfen bei Bedarf, s.o.



Boden

Zapfen bei Bedarf, s.o.



Sales, support, service and marketing

Wolfgang S. Nitschmann
Offenauer Weg 19
Bokholt Hanredder 25336
Germany
Tel +49 4121 700800
info2@wsn-aero.com
www.wsn-aero.com



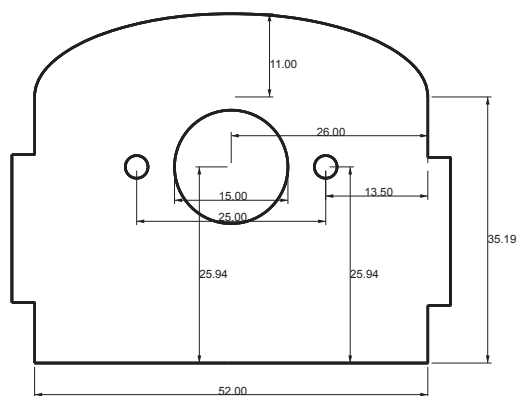
US and UK office
© wolfgang s. nitschmann 2009



Motorspant

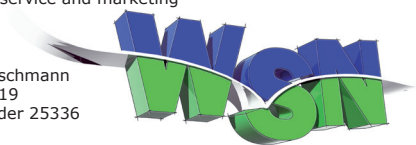
Zapfen bei Bedarf, s.o.

Bei Bedarf andere Bohrungen für den Motor.



Sales, support, service and marketing

Wolfgang S. Nitschmann
Offenauer Weg 19
Bokholt Hanredder 25336
Germany
Tel +49 4121 700800
info2@wsn-aero.com
www.wsn-aero.com



US and UK office
© wolfgang s. nitschmann 2009